

透明体・鏡面(蒸着面)体 欠陥検査装置

目視検査員負担軽減を可能にする
透明体・鏡面体に特化した欠陥検査装置

熟練の目視でしか行えなかった
ガラスやレンズ加工による
ガラス粉 etc、
蒸着面のピンホール etc を検出、分類。
定量化・自動化が可能です。



特許出願中

自動化に苦慮されている検証難題＝透過物、反射物の外観(内面)の品質不良検査が行える画期的な装置です。本機は不良検出のみに留まらず、検出不要の形状情報をデータとして出力でき、このデータの蓄積・解析により不具合の傾向、発生多発箇所の特特定などの品質管理・生産工程改善を行えるフィードバック解析能力を持ち、導入後のラインコスト追求も可能にします。人為負担軽減のコスト価値、定量化品質安定の価値、価値無限大のフィードバック解析の価値。是非導入コストを試算してください。
大手メーカー様の生産地による品質差異の解消、および熟練目視検証者の負担軽減を目的とした装置です。

カスタム化対応

ハイコストパフォーマンス、本機をベースにカスタム化対応が可能です。

検査機能

欠損、損傷、付着、ピンホール、歪み、などの検査が可能です。

柔軟な欠陥分類

欠陥の特徴情報をもとにお客様独自の欠陥分類、検定基準の定義が可能です。

解析機能

高解像度実画像表示や、欠陥情報データによる特徴分類など解析に必要な機能も充実。
フィードバックによる生産コスト改善が可能になります。

熟練検査者との比較

高解像度実画像表示による撮像画像の熟練検査者目視評価、熟練検査者との差異の分析、評価が可能です。

標準仕様

対象ワーク	
材質	ガラス、樹脂
透過率	両面検証は 50%以上
サイズ	数ミリ～150×200mm ※100×150mm 以下はトレイ搬送になります
形状	外形：長方形またはなだらかな曲線 厚さ：10mm 以下 曲面：R700 以上 ※ワークサイズにより異なります。
検査項目	異物、汚れ、キズ、クラック、ピンホール、ムラ、歪みなど
検出部	
カメラ	モノクロラインカメラ
照明	高輝度 LED ライン照明
分解能	20 μm (標準)
検査項目	50 μm 以上の明・暗欠陥
搬送部	
チャック	電動シリンダによる圧力制御 ストローク 20mm チャックサイズ W100×L150～W150×L200 [mm]
搬送	電動アクチュエータ 繰り返し精度±0.02mm
コンベア	搬入・搬出コンベア 丸ベルト
操作部	
装置部	タッチパネル (手動操作)、運転モードセレクト、押しボタン (原点復帰、開始、停止)、非常停止押しボタン
検査部	収納式キーボード、マウス、17 インチ液晶モニタ [主要画面] ・光学条件確認画面 ・解析・評価画面 ・自動検査画面 ・手動検査画面 ・検査履歴画面 ・マップ画面
電源部・その他	
電源	AC100V 50/60Hz
寸法	H1670×W950×D610
オプション	
	・専用トレイ ・マーキング ・コードリーダーによる品種切り替え ・別カメラによる検査項目の追加 ・局所クリーン化や除電などの環境オプション ・プリンターによる帳票印刷

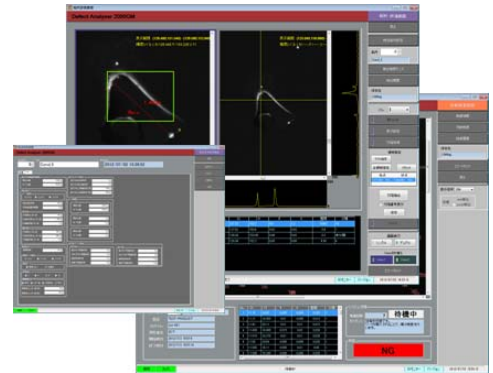
運用画面

研究開発ニーズ、品質検証ニーズ

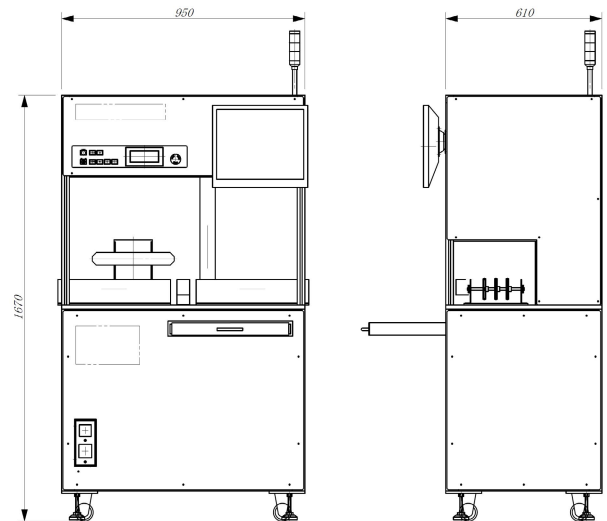
解析評価モード：
欠陥検出強度設定、画像解析、比較操作、リトライ操作 を強調

インライン、オフライン検査ニーズ

自動運転モード：
搬入センシングから履歴管理まで連携。
生産技術管理向け

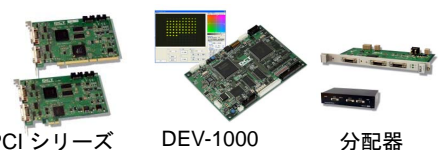


寸法図 (単位 mm)



当社製品のご案内

DPCI-2000 シリーズ	カメラリンクフレームグラバー
DEV-1000	装置組込向けオールインワン画像処理ボード
アクセサリシリーズ	カメラリンク分配器 DCM-101、カメラ電源 DAC-P
検査装置	アウトサイドミラー検査装置、樹脂コンパウンド・着色剤検定装置



DPCI シリーズ

DEV-1000

分配器

お問い合わせ先

「想いを形へ」
DCT
Laboratory

株式会社 ディーシーティー ラボラトリー

〒431-2103
静岡県浜松市北区新都田 1 丁目 4-10-9
TEL : 053-428-8636 FAX : 053-428-8637
URL : <http://www.dct-laboratory.co.jp> E-Mail : info@dct-laboratory.co.jp